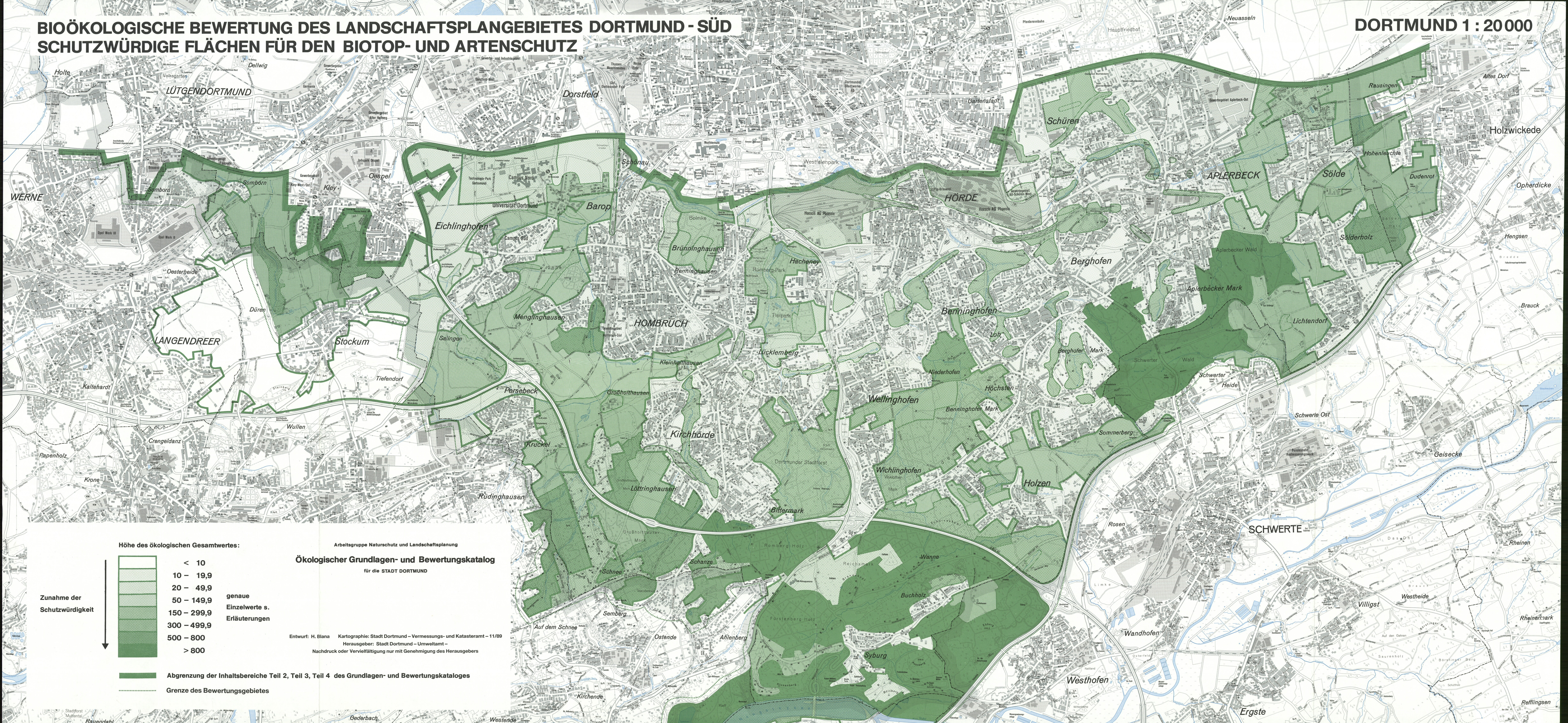
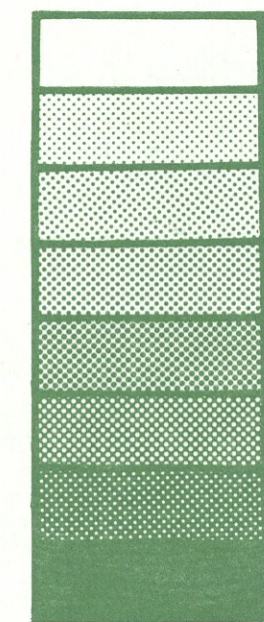


BIOÖKOLOGISCHE BEWERTUNG DES LANDSCHAFTSPLANGEBIETES DORTMUND - SÜD SCHUTZWÜRDIGE FLÄCHEN FÜR DEN BIOTOP- UND ARTENSCHUTZ

DORTMUND 1 : 20 000



Höhe des ökologischen Gesamtwertes:



- < 10
- 10 – 19,9
- 20 – 49,9
- 50 – 149,9
- 150 – 299,9
- 300 – 499,9
- 500 – 800
- > 800

Zunahme der
Schutzwürdigkeit



Arbeitsgruppe Naturschutz und Landschaftsplanung
Ökologischer Grundlagen- und Bewertungskatalog
für die STADT DORTMUND

genaue
Einzelwerte s.
Erläuterungen

Entwurf: H. Biana Kartographie: Stadt Dortmund – Vermessungs- und Katasteramt – 11/89
Herausgeber: Stadt Dortmund – Umweltamt –
Nachdruck oder Vervielfältigung nur mit Genehmigung des Herausgebers

Abgrenzung der Inhaltsbereiche Teil 2, Teil 3, Teil 4 des Grundlagen- und Bewertungskataloges

Grenze des Bewertungsgebietes