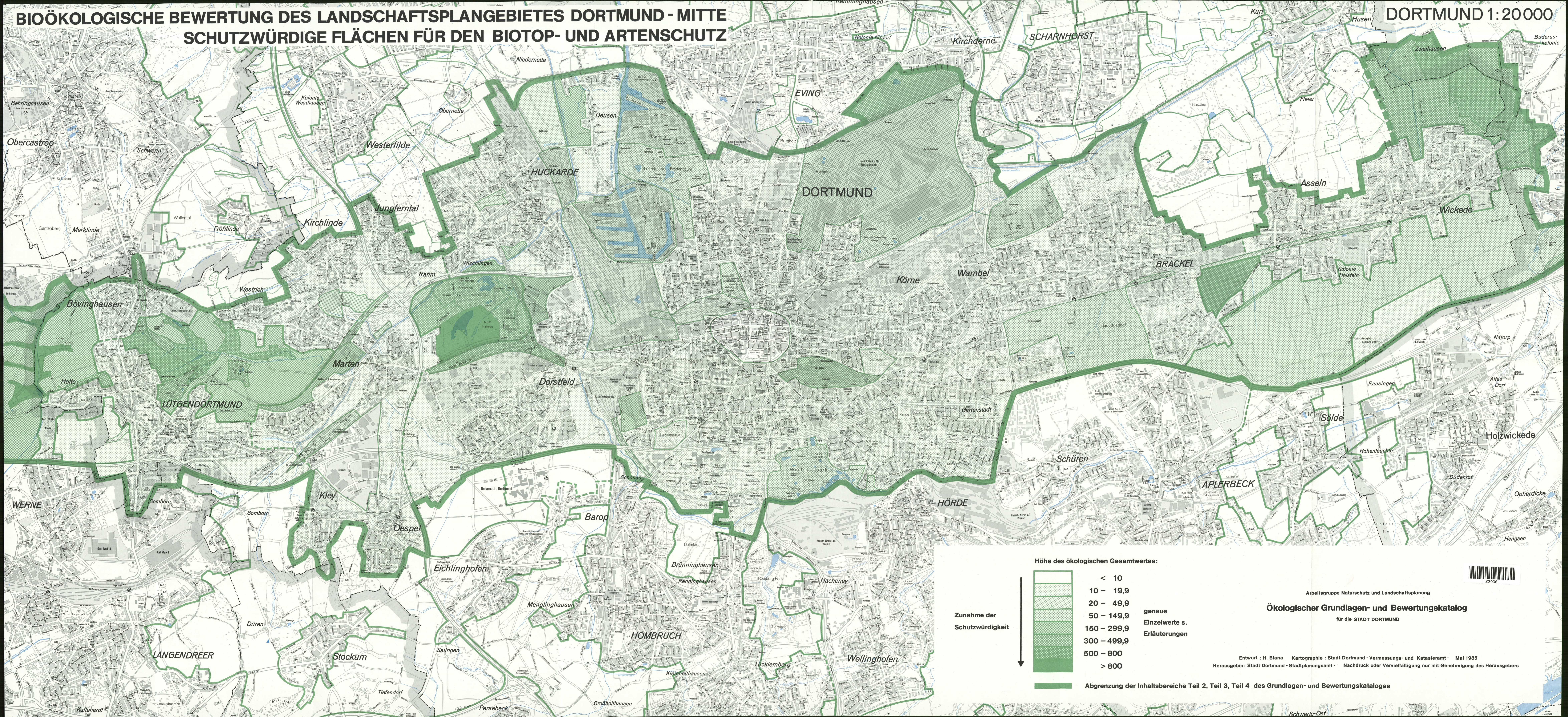


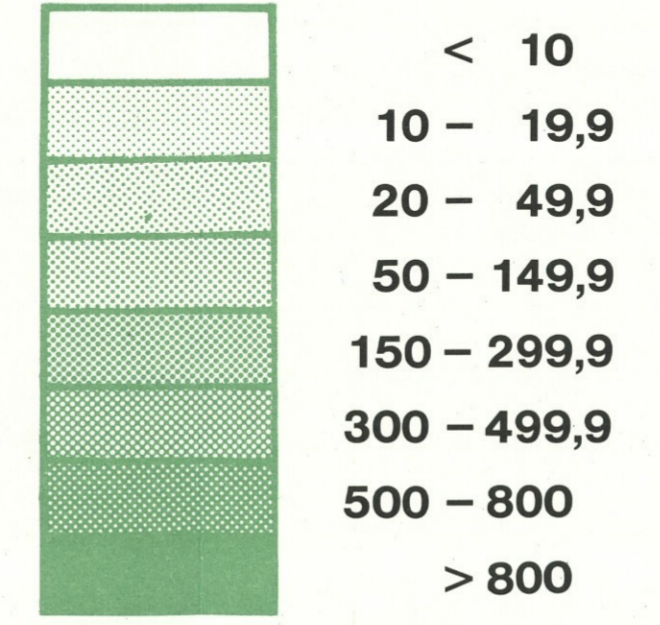
BIOÖKOLOGISCHE BEWERTUNG DES LANDSCHAFTSPLANGEBIETES DORTMUND - MITTE

SCHUTZWÜRDIGE FLÄCHEN FÜR DEN BIOTOP- UND ARTENSCHUTZ

DORTMUND 1:20 000



Höhe des ökologischen Gesamtwertes:



Zunahme der
Schutzwürdigkeit

genaue
Einzelwerte s.
Erläuterungen

Abgrenzung der Inhaltsbereiche Teil 2, Teil 3, Teil 4 des Grundlagen- und Bewertungskataloges

Arbeitsgruppe Naturschutz und Landschaftsplanung

Ökologischer Grundlagen- und Bewertungskatalog für die STADT DORTMUND

Entwurf : H. Blana Kartographie : Stadt Dortmund - Vermessungs- und Katasteramt - Mai 1985
Herausgeber : Stadt Dortmund - Stadtplanungsamt - Nachdruck oder Vervielfältigung nur mit Genehmigung des Herausgebers

